

AAI

Ako do sad niste imali otvoren [AAI](#) račun, sad vam je otvoren. Pristupne podatke ste dobili putem Studomatica (Eduneta), lozinke su privremene te ih je potrebno odmah promijeniti, ako to ne napravite unutar prvih pet spajanja račun će vam biti blokirano.

Ako od prije imate AAI račun a lozinku ste zaboravili ili vam je blokirano račun pošaljite email na aai@libertas.hr. **Obavezno** navedite svoje **Ime, Prezime i OIB** te napišite da ste **lozinku ili zaboravili ili da vam je račun blokirano**.

Svim studentima je otvoren AAI račun i službeni eMail. AAI račun je u formatu npr.:

iprezime@libertas.hr ili iprezime1@libertas.hr

ali su vaše eMail adrese

iprezime@student.libertas.hr ili iprezime1@student.libertas.hr

AAI korisničko ime i lozinka se koristi kao SSO (Single Sign-On) i ako pravilno unesete te podatke on vam daje pravo da pristupite svom službenom eMailu.

Pristup eMailu

Preduvjet da pristupite nastavi je da ste spojeni na svoj službeni Libertas eMail. Dva su načina da se spojiti.

Putem linka mail.libertas.hr možete s bilo kojeg računala doći do svog emaila, otvorit će vam se stranica i ovaj prozor



AAI
@EduHr

Korisnička oznaka

Zaporka

[Prijavi se](#) [Pomoć](#)

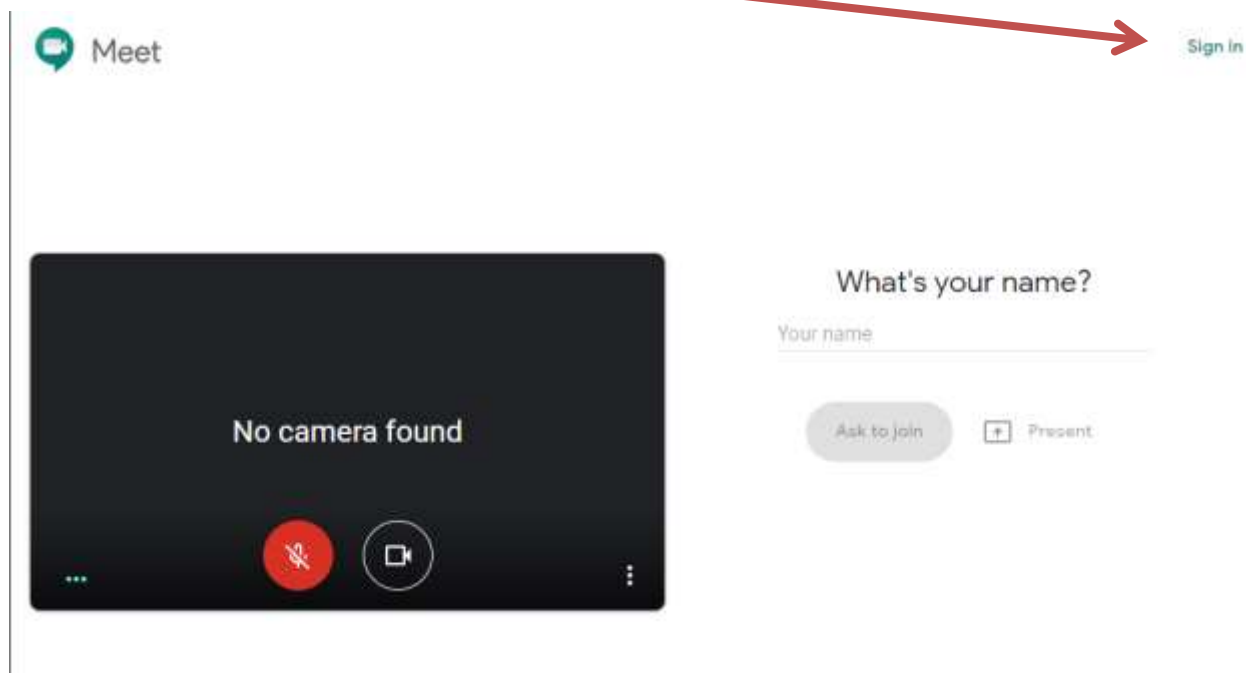
Autentikacijska i autorizacijska infrastruktura znanosti i visokog obrazovanja u Republici Hrvatskoj

Tu unosite svoje AAI ime i lozinku znači iprezime@libertas.hr ili iprezime1@libertas.hr

Ako svom eMailu želite pristupiti preko gmail.com ili svoj službeni eMail dodati u gMail aplikaciju na vašem mobitelu zapamtite ovo:



Ako ste kliknuli na link za predavanje od profesora a prije toga niste bili spojeni na svoj službeni eMail potrebno je kliknuti na **Sign in / Prijavi** se i pratite upute s ove dvije slike iznad

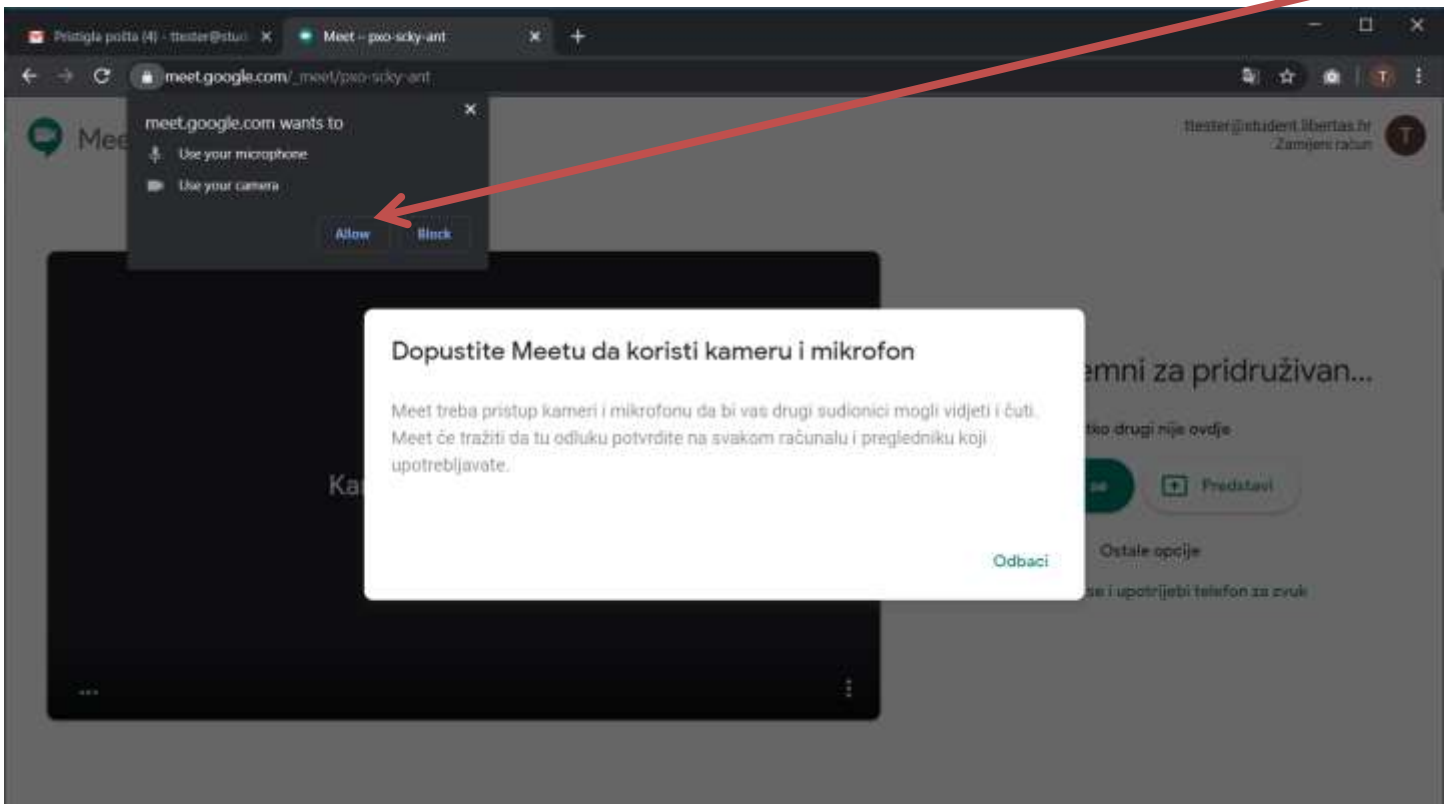


eNastava – upute za studente

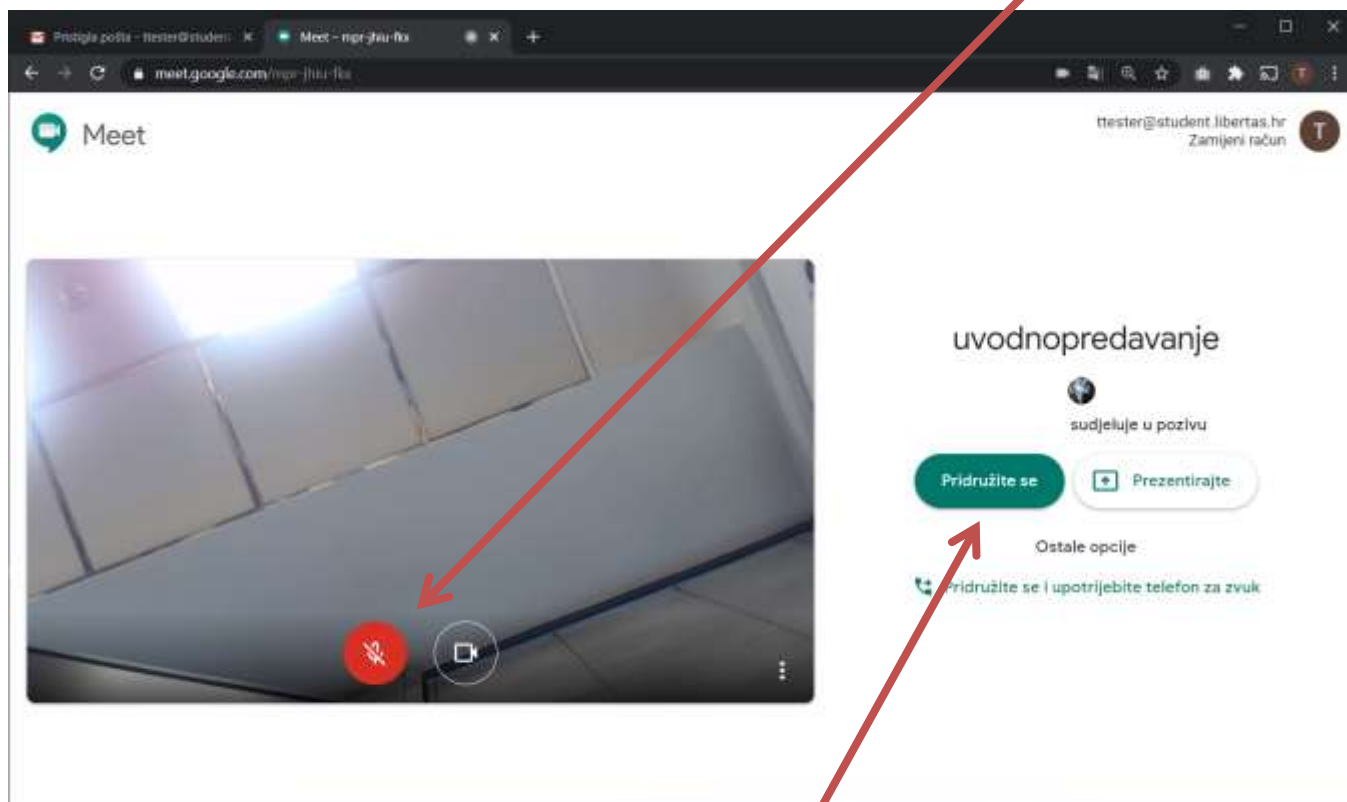
Putem poruka ili obavijesti na vašem Studomaticu (Eduneti) od profesora ćete dobiti poveznice/linkove za njihova predavanja.

Google Meet

Za potrebe praćenja nastave potrebno je Google Meetu dopustiti pristup vašoj kameri i mikrofonu. Kliknite na Allow

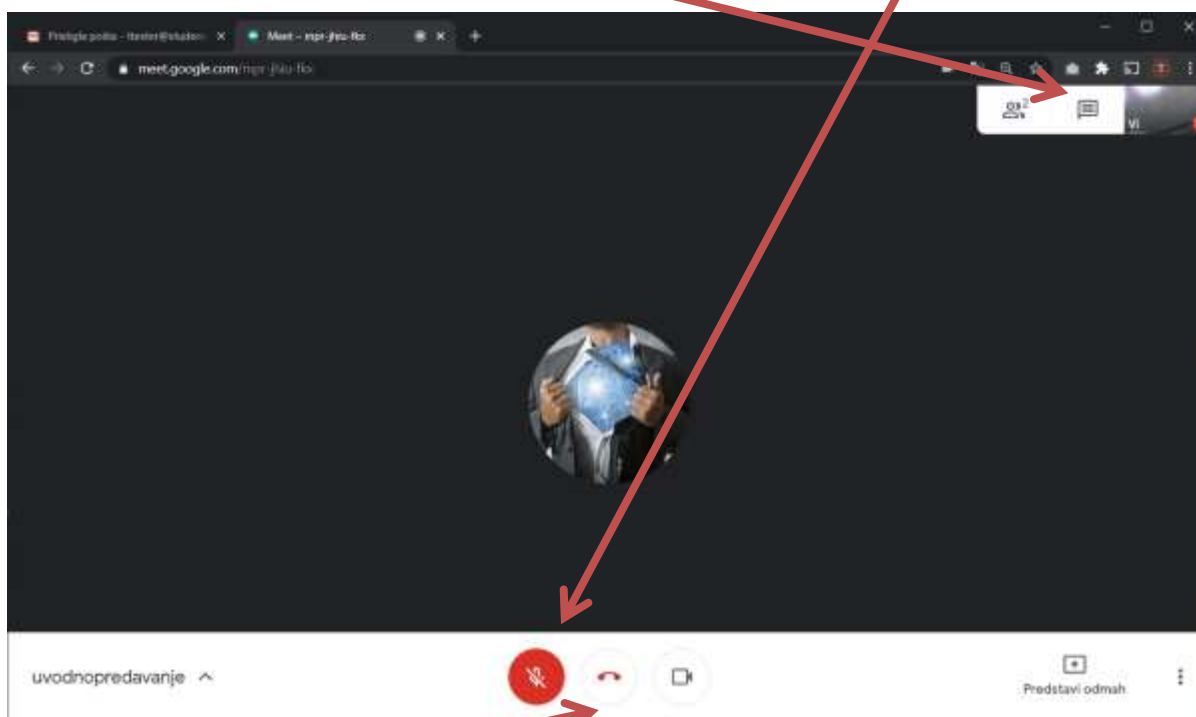


Prije samog pridruživanja na nastavu **isključite mikrofon ovdje**



Zatim kliknite na Pridruži se

Ako želite postaviti neko pitanje možete to napraviti kroz Chat, ili uključite mikrofon ako Vam to odobri profesor.



Kad napuštate predavanja kliknite na Prekini, a na idućem zaslonu molimo da sa zvjezdicama od 1 do 5 ocijenite kvalitetu audio video prijenosa s tehničke strane.